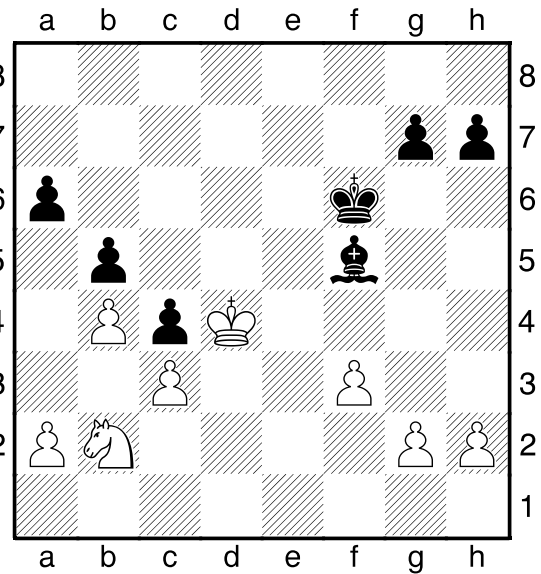


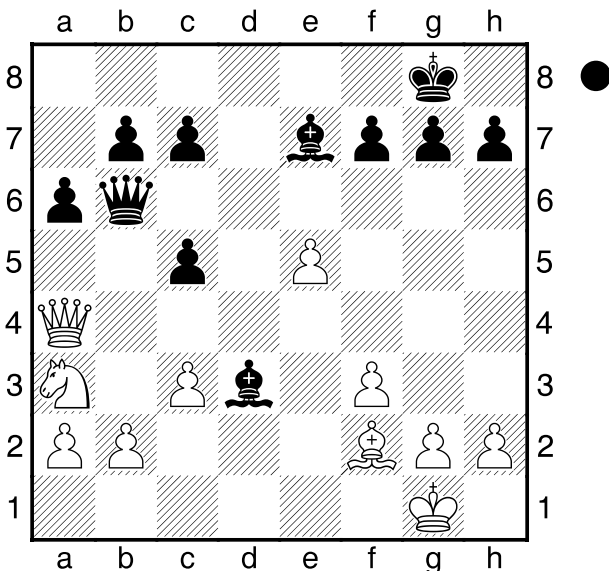
Pon Namasivayam, Krithikha C67

Motycakova, Monika 2196
 WYCC Antalya 2038

1.e4 e5 2.♘f3 ♘c6 3.♙b5 ♗f6 4.0-0
♗xe4 5.d4 ♗d6 6.♙xc6 dxc6 7.dxe5 ♗f5
8.♚e2 ♗d4 9.♗xd4 ♚xd4 10.♞d1 ♚g4
11.f3 ♚g6 12.♙e3 ♙f5 13.c3 ♙c2 14.♞c1
♙f5 15.♗d2 ♙e7 16.♗b3 0-0 17.♞d1
♞ad8 Podobne ako vo vymennej spanielke,
 biela ma na kralovskom kridle o pesiaka viac,
 ciarna ma dvojicu strelcov. **18.♗d4 ♙c8!**
19.♙f2 c5 20.♗b5 a6 21.♗a3 ♙f5
 Ciarna stoji lepsie. **22.♞xd8 ♞xd8 23.♞d1**
♞xd1+ 24.♚xd1 Vymeny zvacuju ciernu
 vyhodu. **♙d3** Logickejsie mi pripada 24...b5,
 tah 24...Sd3 vsak nie je chyba. **25.♚b3**
♚b6?! Lepsie je 25...Dg5 **26.♚a4** Diagram



47.a6 g5 48.♙c5 ♙g4 49.b5 ♙h3 50.b6
♙xh2 51.b7 g4 52.b8♚+ g3 53.♚f4 ♙g2
54.a7 h5 55.♗xc4
1-0



♚e6? Strata logickej vazby k predoslym
 tahom, strata materialu, nutne je 26...c6, po
 com stoji ciarna lepsie, napr. 27.b4 Dc7, alebo
 27.Dg4 Dd8....

27.♚e8+ ♙f8 28.♚d8 ♙f5 29.♙xc5 ♚c8
30.♚xc8 ♙xc8 31.♙xf8 ♙xf8 Z lepsej
 pozicie su trosky, cisty pesiak menej. **32.♗c2**
♙e7 33.♙f2 f6 34.exf6+ ♙xf6 35.♙e3 c5
 Tahat pesiakmi v takejto koncovke ma zmysel,
 ak mam istotu, ze superovi nejaky nezvysi, co
 pri postaveni kralov asi nie je mozne zarucit.
36.♗e1 ♙f5 37.♗d3 b6 38.b4 c4 39.♗b2
b5 40.♙d4 Diagram

A skutocne to uz je zle, lebo damske krídlo
 padne cele. **♙c2 41.♙c5** Zvysok je zbytocne
 trapanie. **♙e5 42.♙b6 ♙f4 43.♙xa6 ♙d3**
44.♙xb5 ♙f1 45.a4 ♙xg2 46.a5 ♙xf3