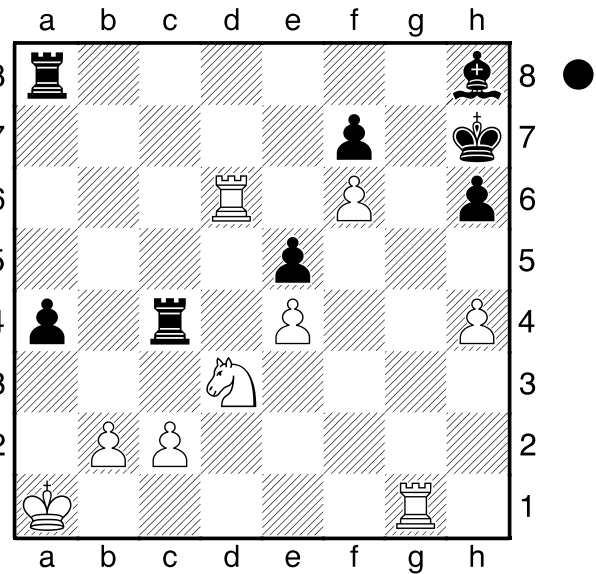


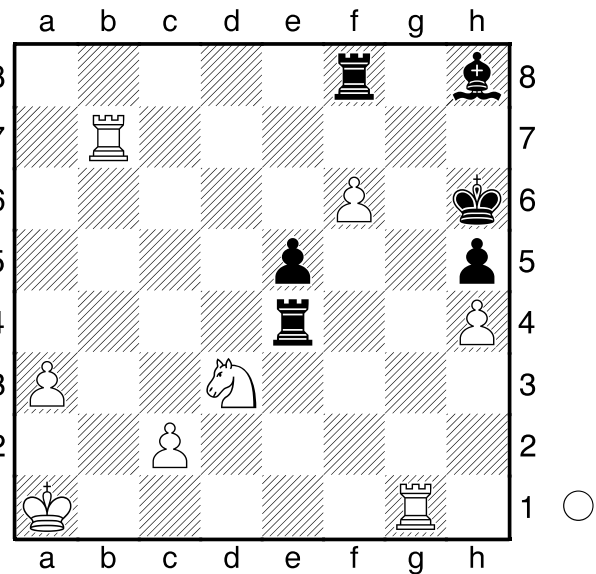
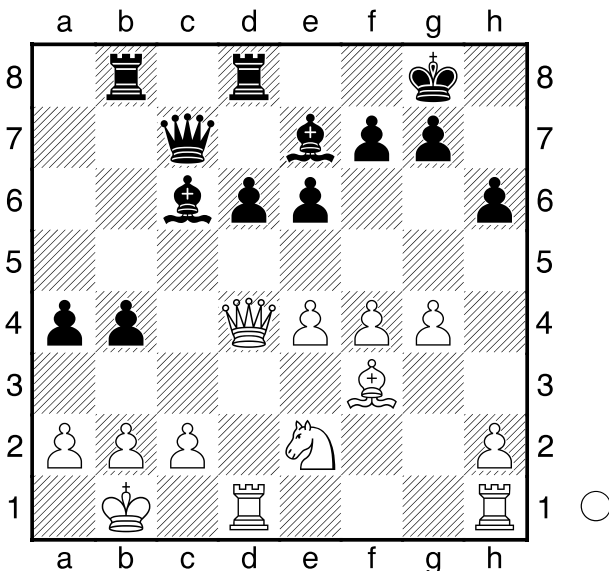
Motycakova, Monika B67

Tsatsalashvili, Ket 2038
 WYCC Antalya 2288

1.e4 c5 2.♘f3 Monika s istotou normy WIM hra principialne varianty. **d6 3.d4 cxd4 4.♗xd4 ♗f6 5.♗c3 ♖c6 6.♙g5 e6 7.♚d2 a6 8.0-0-0 ♗d7 9.f4 h6 10.♙xf6 ♚xf6 11.♗f3 ♚d8 12.♚e3 ♚a5 13.♗d2** Mam dojem (bez toho, aby som poznal tieto varianty), ze biele figury nie su najaktivnejšie a cierna zacina aktivitu skor. **b5 14.♗b3 ♚c7 15.♙b1 ♙e7 16.♙e2 ♜b8 17.♙f3 b4 18.♗e2 a5 19.♗bd4 a4** Poziciu ciernej povazujem za lepsiu. **20.♗xc6 ♙xc6 21.♚d4 0-0 22.g4** Konecne sa dostava k utoku aj biela, takže bude zalezat, kto bude rychlejši. **♜fd8?! Diagram**



40.♜xf7+ Kontrolny tah, stale je pesiak naviac. **♗h6 41.♜b7 a3** Zapletka na pomylenie – bluf, aby biela myslela, ze material vitazi. **42.bxa3 ♜f8 Diagram**



Toto nie je tah na aktivitu, urcite je lepsie **22...Vfc8** alebo **22...Sb5. 23.h4 ♙b5 24.g5 b3 25.♜d2 bxa2+ 26.♙xa2** Pozicia ciernej je stale lepsia, utok vsak treba viest presne. **e5 27.♚c3 ♙c4+?! Tu je urcite vhodnejšie 27...Db7 a neskôr Vdc8. 28.♙a1 ♜a8?** Uplne vypusta utok a dava bielej cas na vlastnu aktivitu **29.gxh6 ♜db8 30.♗c1 ♙f6 31.f5** Dosledok predchadzajucej partie – Monika robi tah, aby branila aktivite, tu vsak uz ide aj **31.hxg7. gxh6 32.♙e2 ♜c8 33.♙xc4 ♚xc4 34.♚xc4 ♜xc4 35.♜xd6** Tieto vymeny mali definitivne ukoncit aktivitu ciernej. **♙g7 36.f6 ♙h8 37.♜g1+ ♗h7 38.♗d3 Diagram** Minimalna materialna vyhoda tesne pred casovou kontrolou. **♜xe4 39.♜d7 h5**

43.♗c5 Hoci aj toto je dobre, radšej by som nechal jazdca na chytanie pesiakov a hral **43.f7 ♜g4 44.♜xg4 hxg4 45.f7 g3 46.♗e6??** Treba dobrat utekajúceho pesiaka a urcite sa to neda prehrat. **46.Vb3 ♜xf7! 47.♜xf7 g2 48.♙a2?** Este je mala nadej **48.Vh7+ Kxh7 49.Jg5+ Kh6 50.Jh3. g1♚ 49.♗g5 ♙g7 50.♗e6 ♚g6 51.♗g5 ♚xc2+** No a ako malo chybalo na skvelý turnajový výsledok. **0-1**