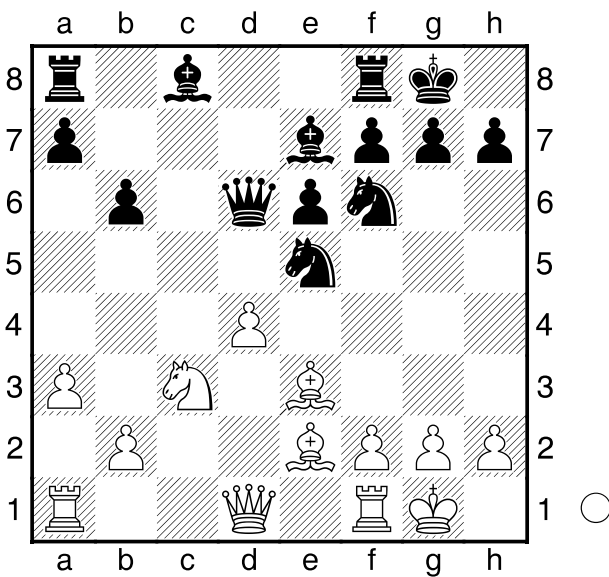


Brunello, Marina **B22**
 Motycakova, Monika **2158**
 WYCC Antalya **2038**

1.e4 c5 Opat volba ako moment prekvapenia. Bud kmenova nevyrazna varianta superky alebo obava z domacej pripravu. **2.c3 d5**
3.exd5 Nad 3.exd5 premysla superka viac minut. ♖xd5 **4.d4 ♘f6** **5.♗f3 e6** **6.♕e2**
♘c6 **7.0-0 ♕e7** **8.♕e3 cxd4** **9.cxd4 0-0**
10.♗c3 ♖d6 Hrane v rychlom tempe. **11.a3 b6**
12.♗e5 Po dlhom rozmyslani tah, dosledky ktoreho bol treba pocitat. ♗xe5!
 Diagram



Ine tahy 12...Sb7 a podobne davaju aktivitu bielym figuram. **13.♕f4 ♗f3+** Diagram

(Diagram)

Alternativa 13...Jfd7 ziskava pesiaka za velmi stiesnenu hru. **14.♕xf3 ♖xf4** **15.♕xa8 ♕a6**
16.♖f3 ♖xf3 **17.♕xf3 ♕xf1** **18.♗xf1**
 Vynuteny variant vedie k uplne vyrovnanej pozicii. ♖d8 **19.♖d1 ♗f8** **20.♗b5 a6**
21.♗c3 ♗e8 **22.♗a4** Diagram

(Diagram)

Logicke prijatie remizy, sily este bude treba v poslednych 3 kolach. Hra sa o umiestnenie a normu WIM.
 $\frac{1}{2}-\frac{1}{2}$

