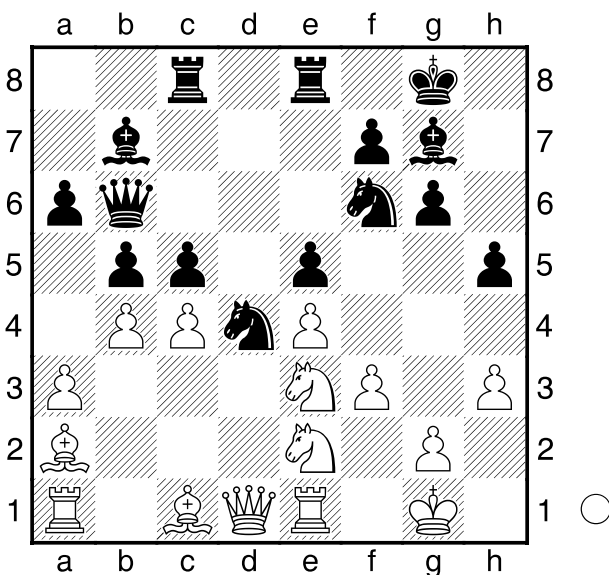


**Motycakova, Monika** C88  
 **Ozturk, Kubra** 2038  
 WYCC Antalya 2177

**1.e4 e5 2.♘f3 ♘c6 3.♙b5 a6 4.♙a4 ♗f6**  
**5.0-0 b5 6.♙b3 ♙b7 7.d3 ♙e7 8.♞e1 0-0**  
**9.♗bd2 h6 10.♗f1 ♞e8 11.♗e3 ♙f8 12.a3**  
**g6 13.h3 ♙g7 14.♗h2 ♗d4 15.♙a2 d5**  
**16.f3 h5** Otvorenie Monika urcite zohrala pod  
 vplyvom dopoludnajskej prehry bez ambicii a  
 superka prebrala iniciativu. **17.♗hf1 c5**  
**18.♗g3 ♗e6 19.♗e2 ♞c8 20.c4 dxe4**  
**21.dxe4 ♗d4 22.b4 ♞b6** Diagram

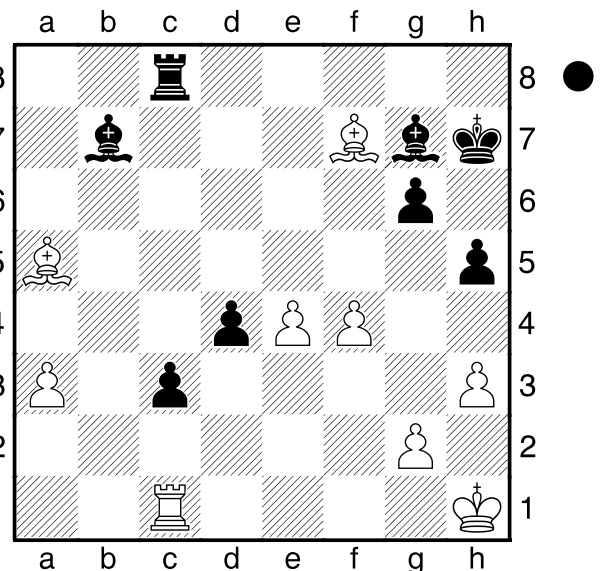
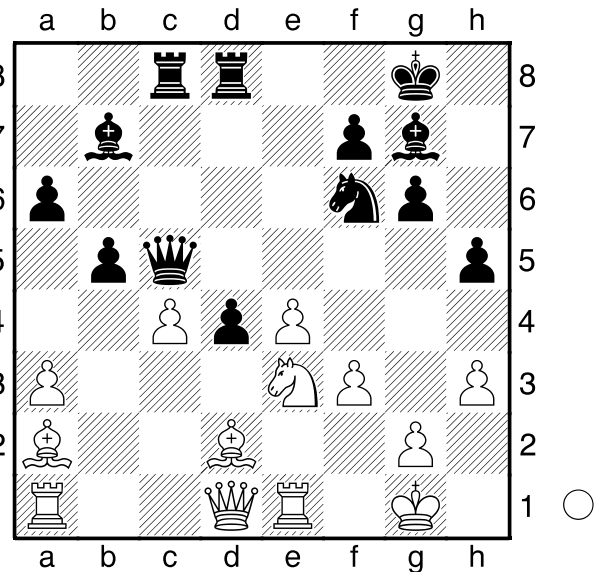


Cierne figury sa ukladaju na aktivne polia,  
 superka uz stoji vyrazne lepsie. **23.♙d2 ♞ed8**  
**24.♗xd4 exd4 25.bxc5 ♞xc5** Diagram

(Diagram)

Vzhladom k vazbam po ciernych poliach je  
 pozicia czarnej prakticky vyhrata. **26.♗d5**  
**bxc4?** Po 26...Jxd5 27.cxd5 d3+ cierna mohla  
 ziskat kvalitu, takto kvalitu straca a musi verit,  
 ze volne pesiaky rozhodnu. **27.♙b4 ♞a7**  
**28.♗e7+ ♔h7 29.♗xc8 ♞xc8 30.♔h1 ♗d7**  
**31.♞c1?** Po odpovedi v partii 31...Je5 hrozi  
 32...Jd3 a biele figury cuvaju, nadejnejšie je  
 31.Sd6 alebo 31.Vb1. Monika je uz v silnej  
 casovej tiesni. **♗e5 32.♙b1 a5 33.♞a4?!**  
 Dosledok casovej tiesne, nadej zadržat  
 pesiakov este davalo 33.Sd2 c3, 34.Sf4 c3  
**34.f4 ♗c4 35.♙a2 ♗b2 36.♞xa5 ♞xa5**  
**37.♙xa5 ♗d3 38.♙xf7 ♗xc1 39.♞xc1**  
 Diagram

Predchadzajuće tahy ponechali spojených



pesiakov a uz ani materialna prevaha  
 nezostala, tak je koniec. **♙xe4 40.♙e6 ♞c5**  
**41.♙b4 ♞c6 42.♙b3 d3 43.♞e1 c2 44.♙d2**  
**♙c3**  
**0-1**