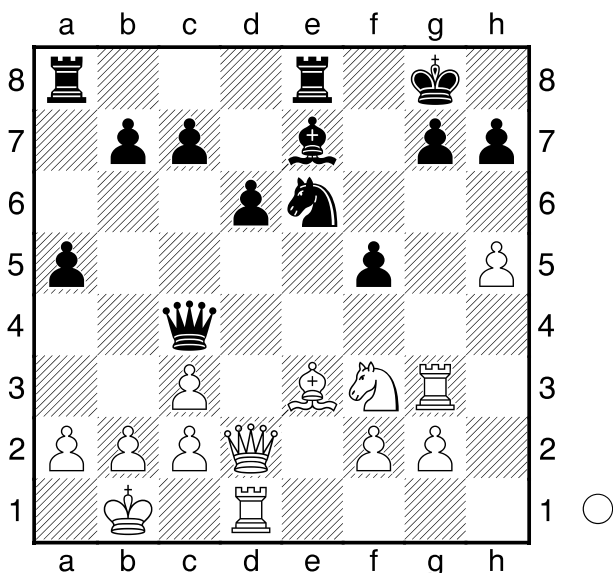
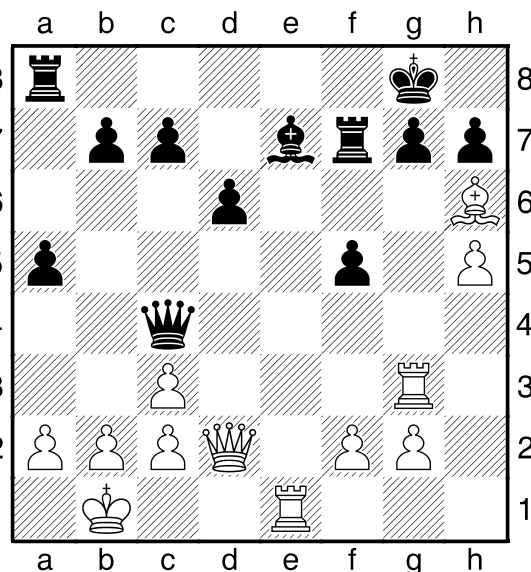


Eric,Jovana C42
 Motycakova,Monika 2163
 WYCC Antalya 2038

1.e4 e5 2.♘f3 ♘f6 Toto Monika nehrava, priprava ? – podľa výsledku partie asi nie najvhodnejšia **3.♘xe5 d6 4.♘f3 ♘xe4 5.♘c3 ♘xc3 6.dxc3 ♙e7 7.♙f4 ♘d7 8.♚d2 0-0 9.0-0-0 ♘c5 10.♙e3 ♖e8 11.♙c4 ♙e6 12.♙xe6 ♘xe6**

Pozicia vyrovnaná, kto by povedal, že čoskoro biela prerazí útokom. **13.h4 ♚d7 14.h5 ♚a4 15.♙b1 ♚c4** Tu aj v ďalšom tahu by som skor očakával plan **15...c6** s ďalším **d5**. **16.♞h3 a5 17.♞g3**

Hrozi biela niečím ? Nevidno. No Monika sa zjavne necíti dobre, pretože prvá k aktivite sa dostala superka. Hrala to Monika niekedy, alebo prvýkrát na MS ??? **f5?** Diagram



Harakiri ? Alebo prehlíada odpoveď ? **18.♘d4 ♞f8** Po dlhom rozmyslení, ine tahy, ale aj po nich je biela lepšia sú **18...Dd5** alebo **18...Sh4**. **19.♙h6 ♞f7 20.♘xe6 ♚xe6 21.♞e1** Biela hra len normálne tahy, minula aj s bonusmi 45 minút. **♚c4?** Diagram

(Diagram)

Jedina, aka taká možnosť udržať sa, je **21... Dd7, 22.Dd5 Sf6... 22.♞xg7+ ♞xg7 23.♙xg7 ♙xg7 24.♞xe7+ Rozhodnute. ♙f6 25.♞e1 f4 26.b3 1-0**