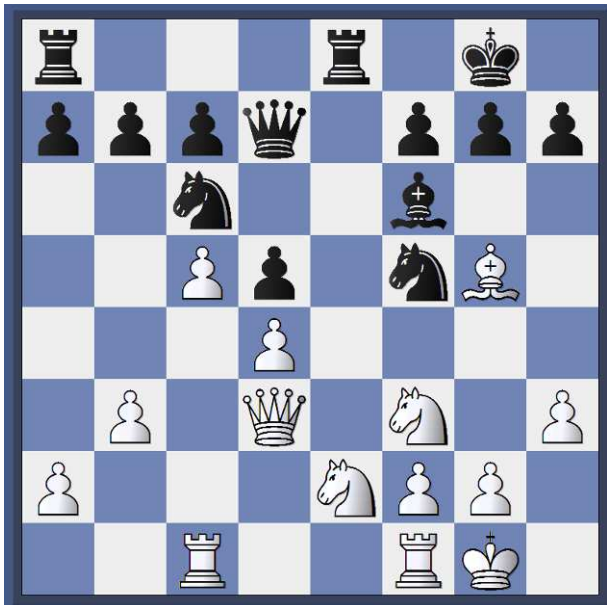


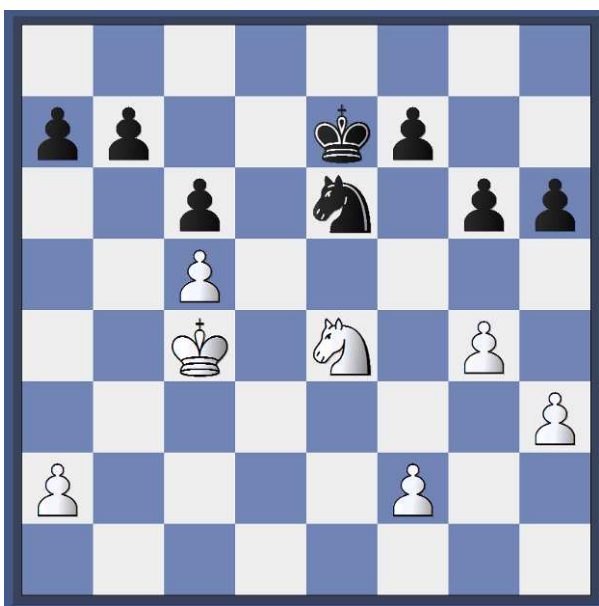
## Wang Xingliang Anna – Gažíková Veronika 0,5:0,5

1. e4 Nf6 2. e5 Nd5 3. d4 d6 4. exd6 exd6 5. Nf3 Be7 6. Be2 O-O 7. O-O Nc6 8. c4 Nb6 9. Nc3 Bg4 10. b3 Bf6 11. Be3 d5 12. c5 Nc8 13. h3 Bh5 14. Nh2 Bxe2 15. Nxe2 N8e7 16. Rc1 Re8 17. Nf3 Nf5 18. Qd3 Qd7 19. Bg5



*Do úvahy prichádzal ťah 19. ... Ncxd4. Veronika tu rozmýšľala viac a dala prednosť aktívnej pozícii pred získaním pešiaka*

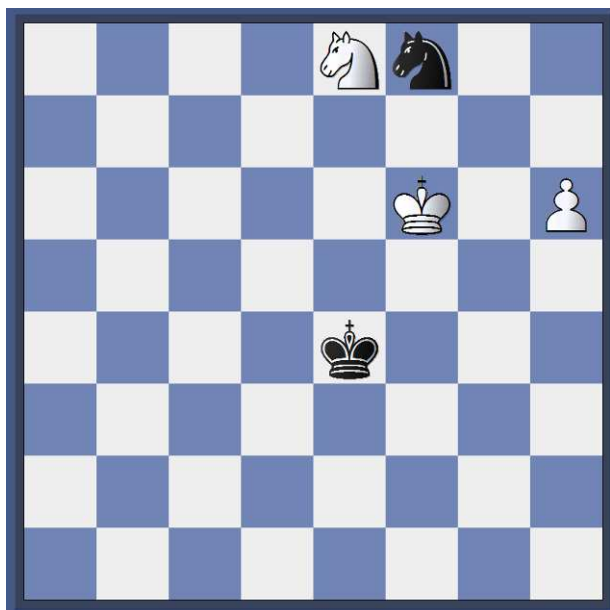
19. ... Bxg5 20. Nxg5 h6 21. Nf3 Re4 22. Nc3 Rae8 23. Rfe1 Rxe1+ 24. Rxe1 Rxe1+ 25. Nxe1 Nfxd4 26. b4 Qe6 27. Kf1 Nxb4 28. Qxd4 Qxe1+ 29. Kxe1 Nc2+ 30. Kd2 Nxd4 31. Nxd5 Ne6 32. Nc3 c6 33. Ne4 Kf8 34. g4 Ke7 35. Kc3 g6 36. Kc4



*Namiesto ťahu f5 mal nasledovať vyhrávajúci ťah Jg5. V tejto fáze partie Veronika potiahla niekoľko nepresných ťahov, ktoré mohli viesť k strate celého bodu.*

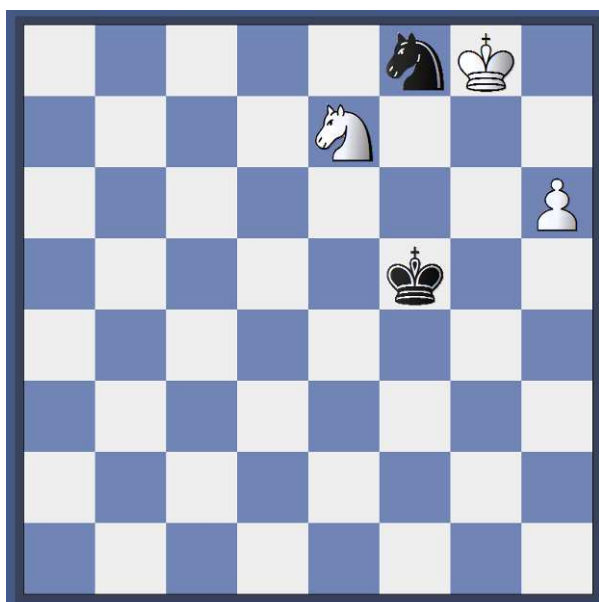
36. ...f5 37. gxf5 gxf5 38. Nd6 Kf6 39. Nxb7 Ke5 40. Nd6 Kf4 41. Nc8 a5

42. Ne7 Nd8 43. Kb3 Ke4 44. Ka4 Ke5 45. Kxa5 Ke6 46. Nc8 Kd5 47. Kb6 Ne6 48. Ne7+ Kc4 49. Nxf5 Nxc5 50. Kxc6 Nd3 51. Nxh6 Nxf2 52. h4 Ne4 53. Ng8 Ng3 54. Kd7 Kb4 55. Ke6 Ka3 56. Ke5 Kxa2 57. Kf4 Nh5+ 58. Kg5 Ng7 59. Kg6 Ne6 60. Nf6 Kb3 61. Ne8 Kc4 62. Kf5 Kd5 63. h5 Nf8 64. h6 Kd4 65. Kf6 Ke4



*Tu súperka Veroniku omilostila a pri správnom 66. Nd6+ Kf4 67. Kg7 Ne6+ 68. Kg8 Ng5 69. Nf7 Ne4 70. Kg7 mohlo byť zle nedobre.*

66. Kf7 66... Kf5 67. Nc7 Nh7 68. Nd5 Ng5+ 69. Kg7 Ne6+ 70. Kg8 Nf8 71. Ne7+ (71. Nf4- ešte raz prepásla súperka šancu vyhrať)



71... Ke5 tu predpokladám, že je zosnímaný zlý ťah, (asi namiesto Kg5)- pretože tento ťah by viedol k prehre.

Komentár: Juraj Ivan